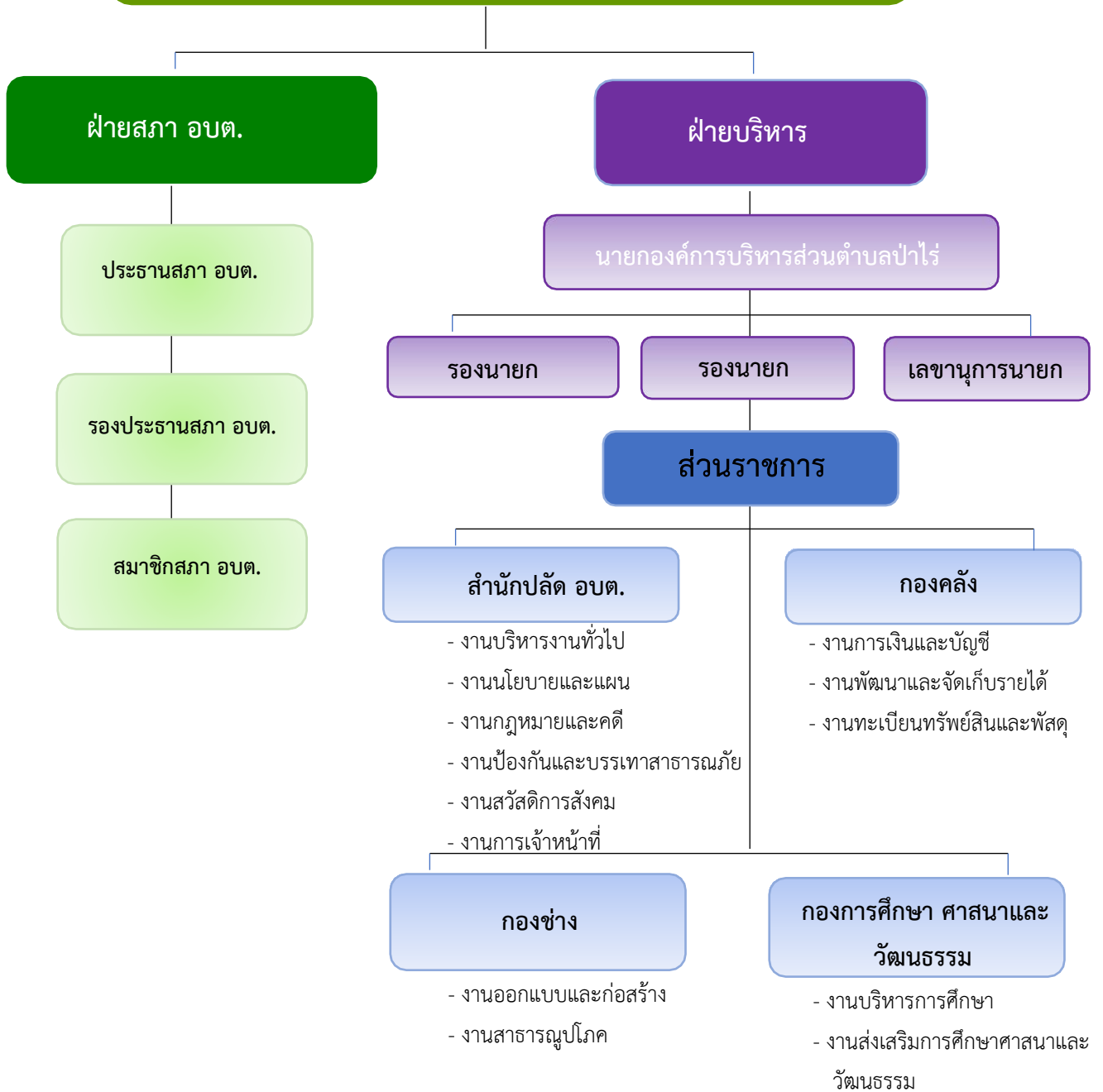


โครงสร้างองค์การบริหารส่วนตำบลป่าไร่
อำเภอดอนตาล จังหวัดมุกดาหาร



โครงสร้างส่วนราชการองค์การบริหารส่วนตำบลป่าไร่
อำเภอดอนตาล จังหวัดมุกดาหาร

ปลัดองค์การบริหารส่วนตำบล
นักบริหารงานท้องถิ่น ระดับกลาง

หน่วยตรวจสอบภายใน

สำนักปลัด

หัวหน้าสำนักปลัด อบต.
นักบริหารงานทั่วไป ระดับต้น

- งานบริหารงานทั่วไป
- งานนโยบายและแผน
- งานกฎหมายและคดี
- งานป้องกันและบรรเทาสาธารณภัย
- งานสวัสดิการสังคม
- งานการเจ้าหน้าที่

กองคลัง

ผู้อำนวยการกองคลัง
นักบริหารงานการคลัง ระดับต้น

- งานการเงินและบัญชี
- งานพัฒนาและจัดเก็บรายได้
- งานทะเบียนทรัพย์สินและพัสดุ

กองการศึกษา ศาสนา และวัฒนธรรม

ผู้อำนวยการกองการศึกษา
นักบริหารงานการศึกษา ระดับต้น

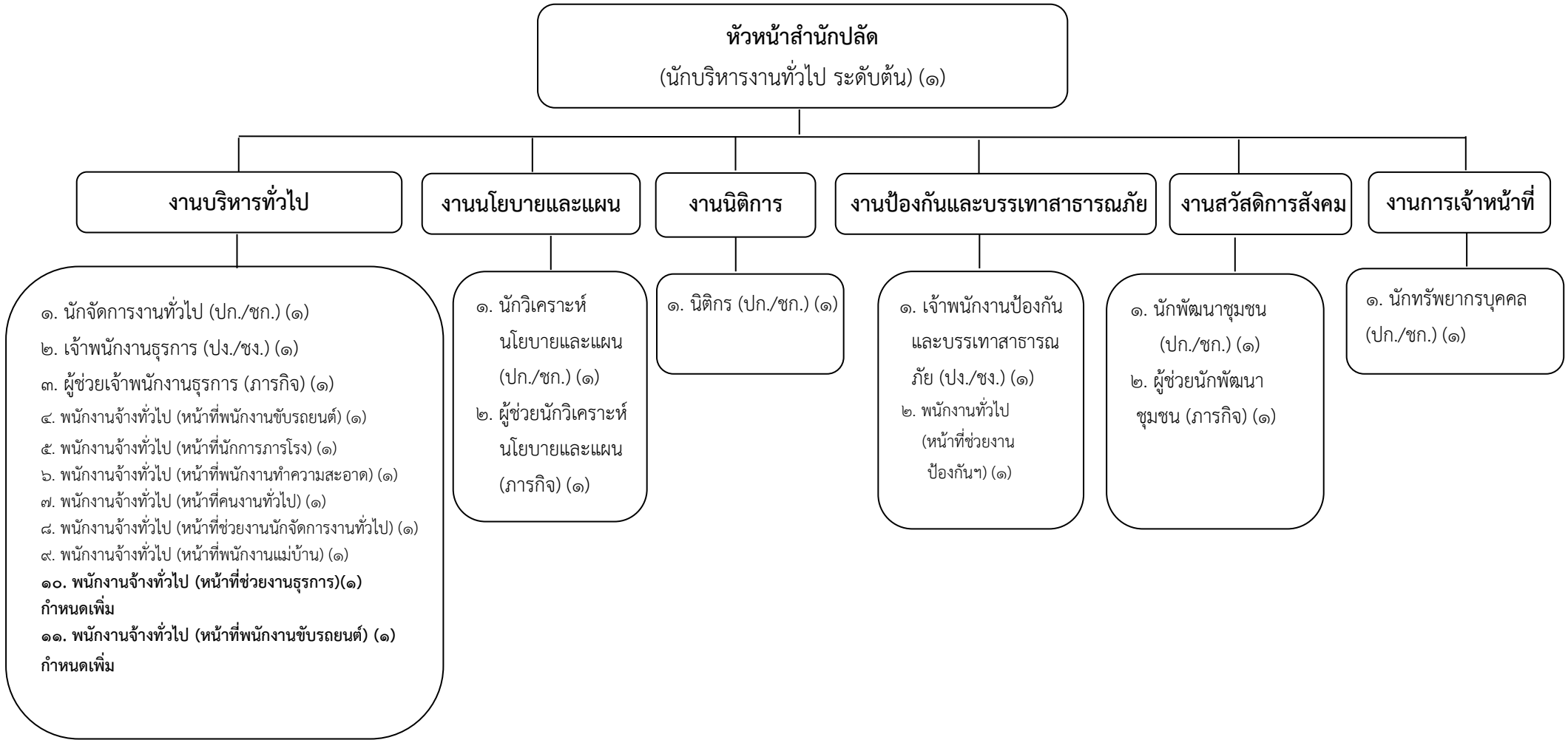
- งานบริหารการศึกษา
- งานส่งเสริมการศึกษาศาสนาและวัฒนธรรม

กองช่าง

ผู้อำนวยการกองช่าง
นักบริหารงานช่าง ระดับต้น

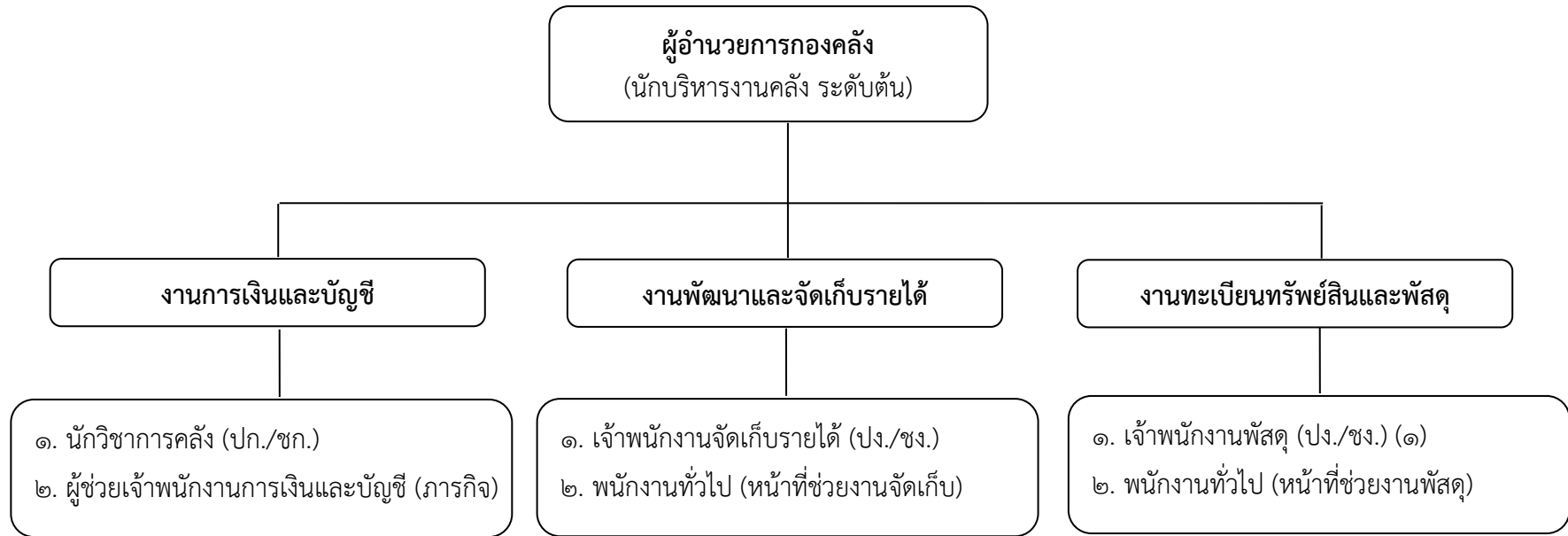
- งานออกแบบและก่อสร้าง
- งานสาธารณูปโภค

โครงสร้างสำนักปลัด



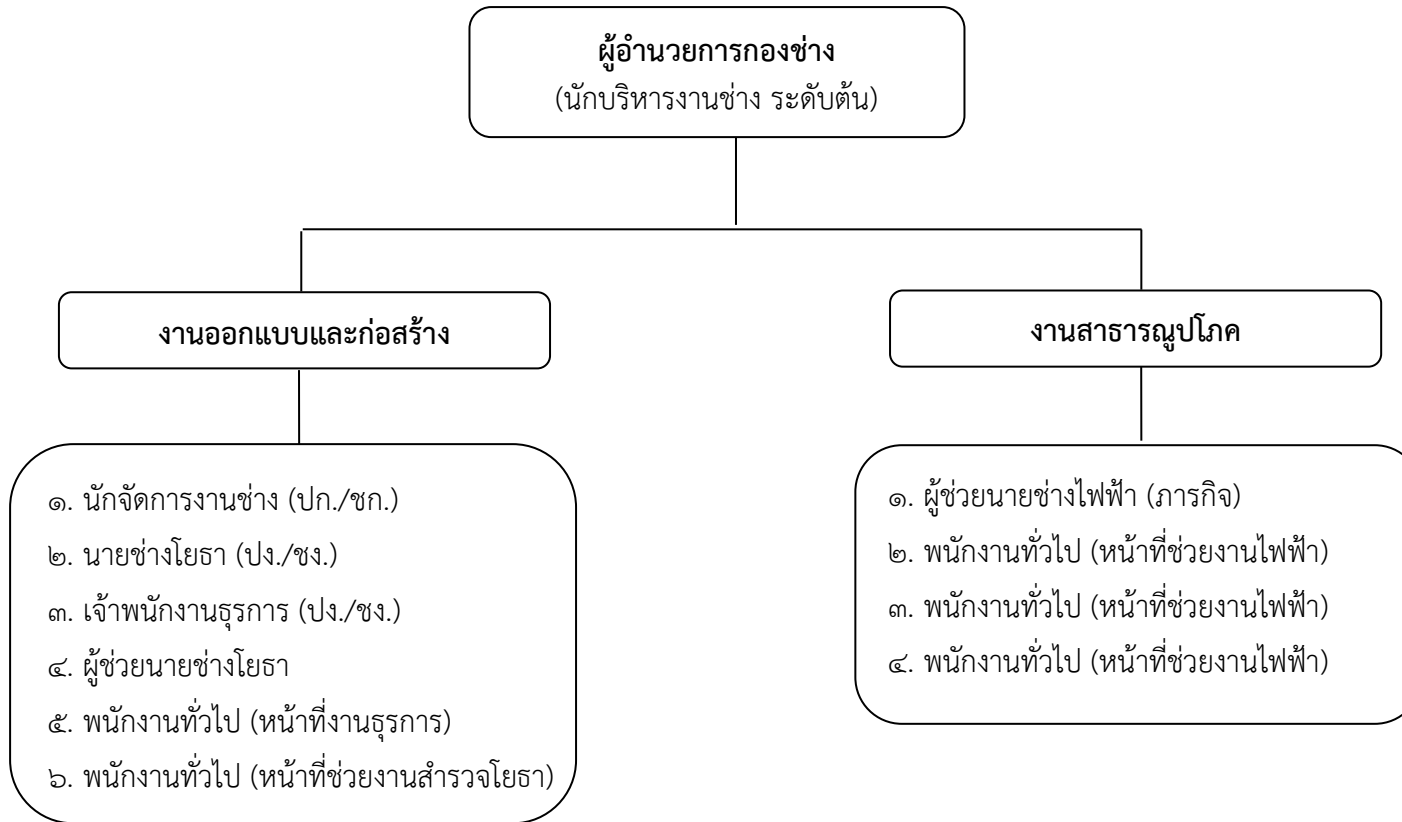
ระดับ	สูง	กลาง	ต้น	ชำนาญการ	ปฏิบัติการ	ชำนาญงาน	ปฏิบัติงาน	พนักงานจ้างตาม ภารกิจ (คุณวุฒิ)	พนักงานจ้างตาม ภารกิจ (ทักษะ)	พนักงานจ้าง ทั่วไป	รวม
จำนวน	-	-	๑	๓	๒	๑	๑	๓	-	๙	๒๐

โครงสร้างกองคลัง



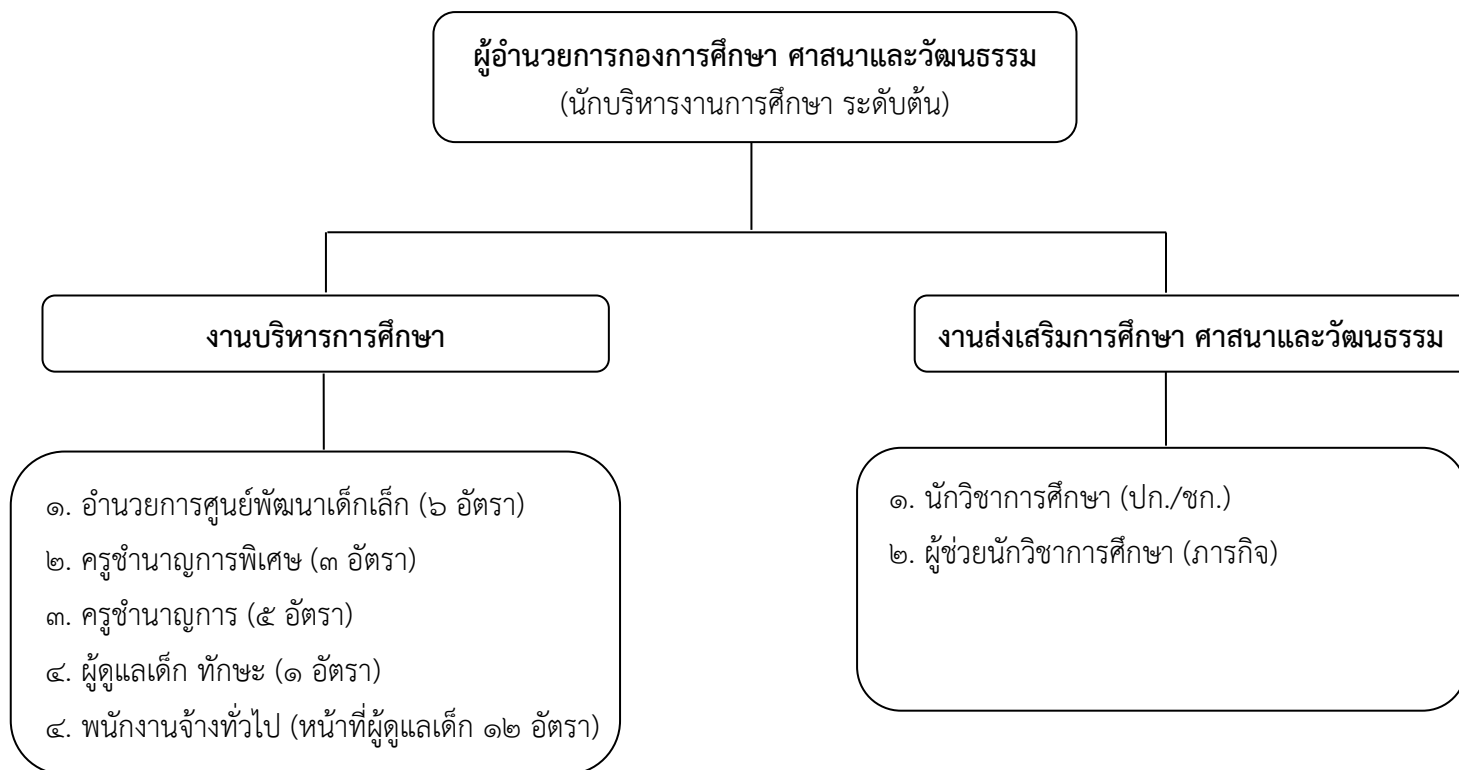
ระดับ	สูง	กลาง	ต้น	ชำนาญการ	ปฏิบัติการ	ชำนาญงาน	ปฏิบัติงาน	พนักงานจ้างตามภารกิจ (คุณวุฒิ)	พนักงานจ้างตามภารกิจ (ทักษะ)	พนักงานจ้างทั่วไป	รวม
จำนวน	-	-	๑	๑	-	-	๒	๑	-	๒	๗

โครงสร้างกองช่าง



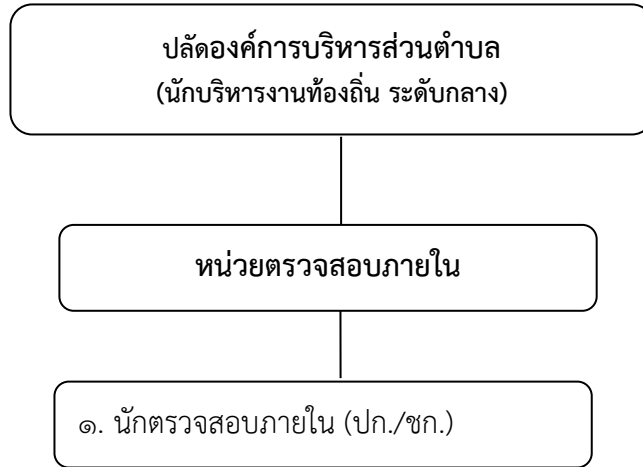
ระดับ	สูง	กลาง	ต้น	ชำนาญการ	ปฏิบัติการ	ชำนาญงาน	ปฏิบัติงาน	พนักงานจ้างตาม ภารกิจ (คุณวุฒิ)	พนักงานจ้างตาม ภารกิจ (ทักษะ)	พนักงานจ้าง ทั่วไป	รวม
จำนวน	-	-	๑	-	๑	-	๒	๒	-	๕	๑๑

โครงสร้างกองการศึกษา ศาสนาและวัฒนธรรม



ระดับ	สูง	กลาง	ต้น	ชำนาญการ	ปฏิบัติการ	ชำนาญงาน	ปฏิบัติงาน	อำนาจการศูนย์พัฒนาเด็กเล็ก	ครู				พนักงานจ้างตามภารกิจ		พนักงานจ้างทั่วไป	รวม
									คศ.๓	คศ.๒	คศ.๑	ครูผู้ช่วย	(คุณวุฒิ)	(ทักษะ)		
จำนวน	-	-	๑	-	๑	-	-	๖	๓	๕	-	-	๑	๑	๑๒	๓๐

โครงสร้างหน่วยตรวจสอบภายใน



ระดับ	สูง	กลาง	ต้น	ชำนาญการ	ปฏิบัติการ	ชำนาญงาน	ปฏิบัติงาน	พนักงานจ้างตาม ภารกิจ (คุณวุฒิ)	พนักงานจ้างตาม ภารกิจ (ทักษะ)	พนักงานจ้าง ทั่วไป	รวม
จำนวน	-	-	-	-	๑	-	-	-	-	-	๑